



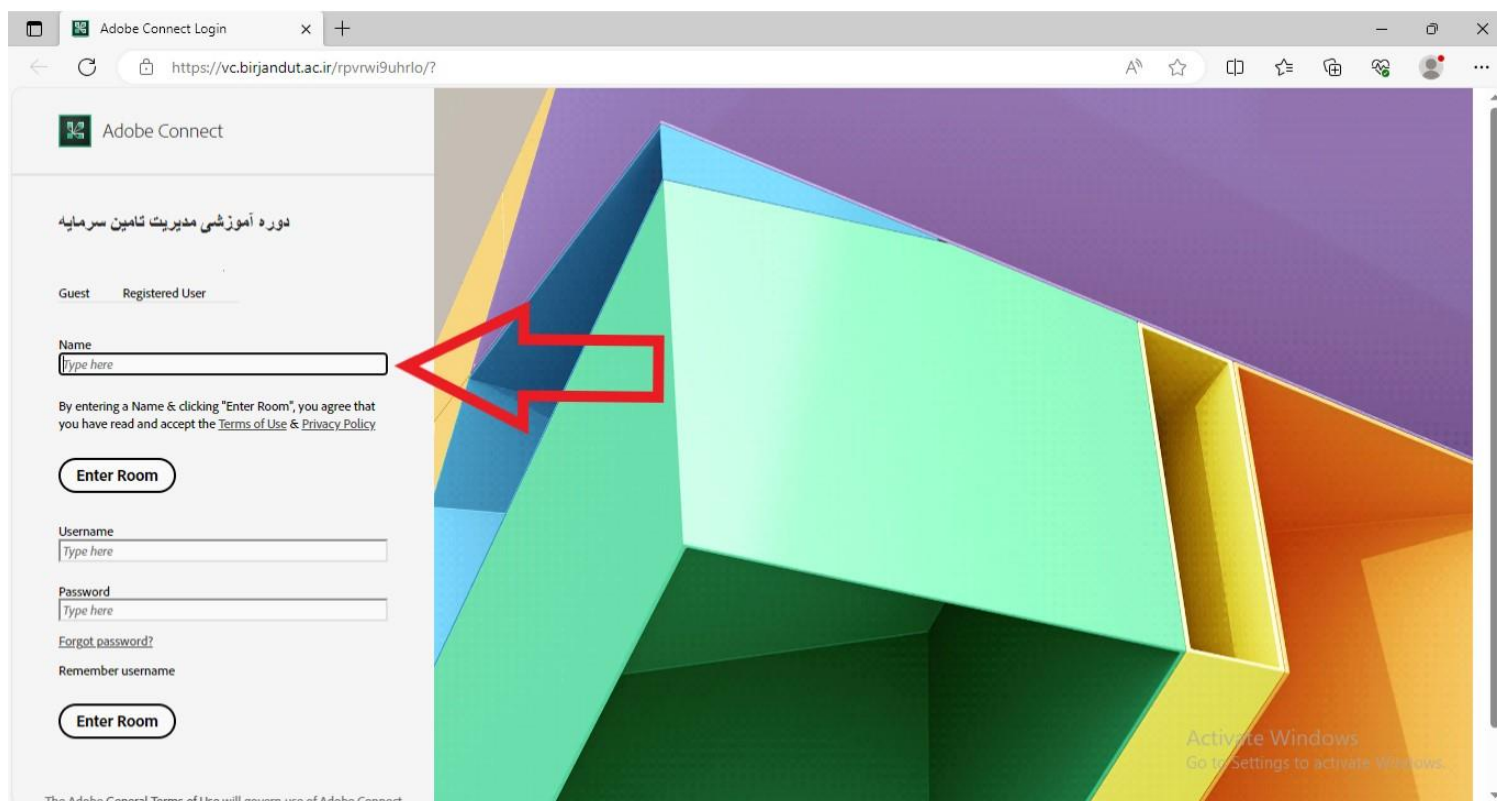
راهنمای ورود به کلاس مجازی دوره های آموزشی (ویژه دانش پذیران)

ابتدا از نصب نرم افزار Adobe Connect بر روی کامپیوتر یا گوشی خود اطمینان حاصل نمائید
پس از دریافت پیامک حاوی لینک ورود به کلاس مجازی بر روی لینک مربوطه کلیک نمائید

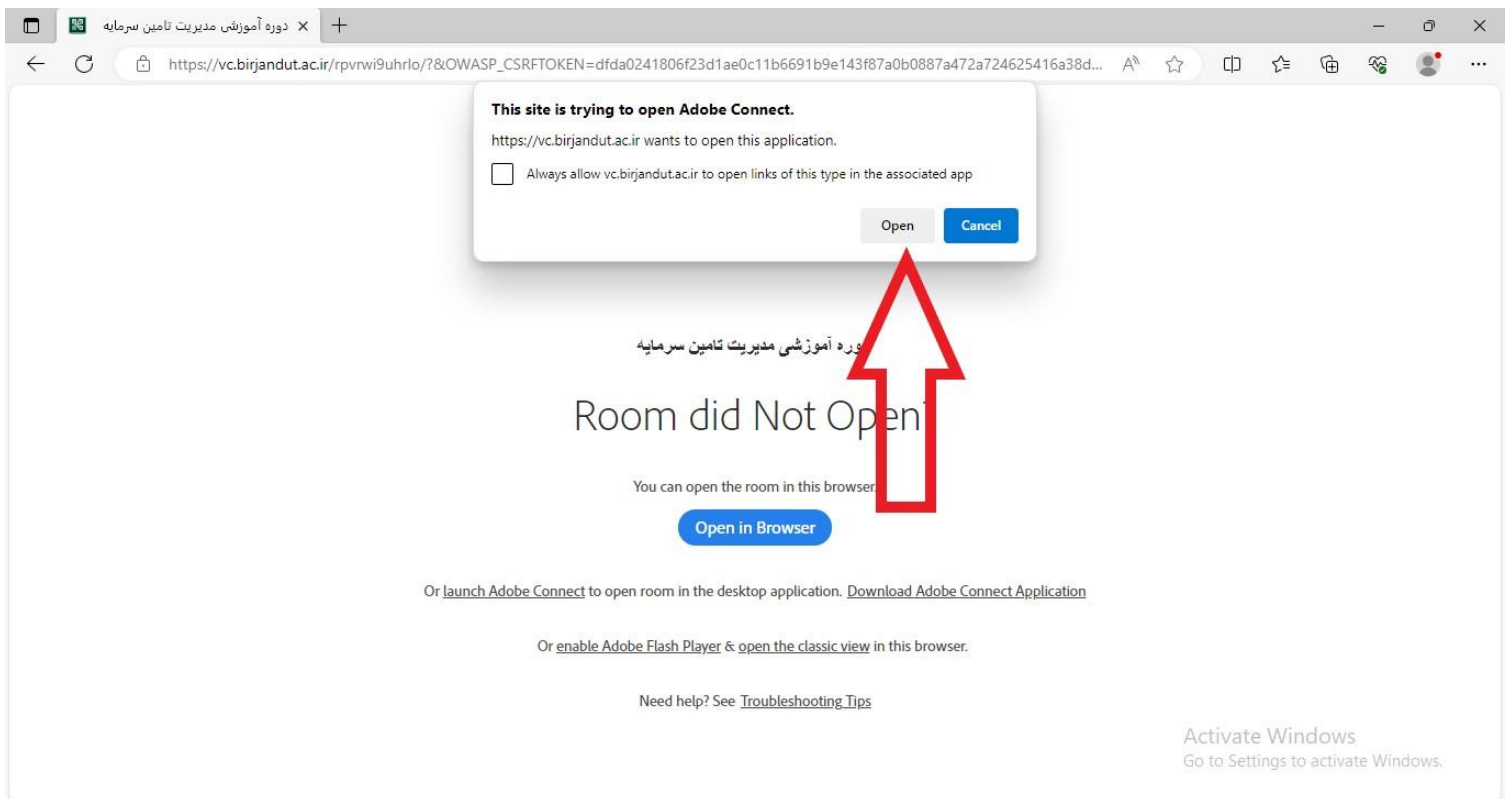
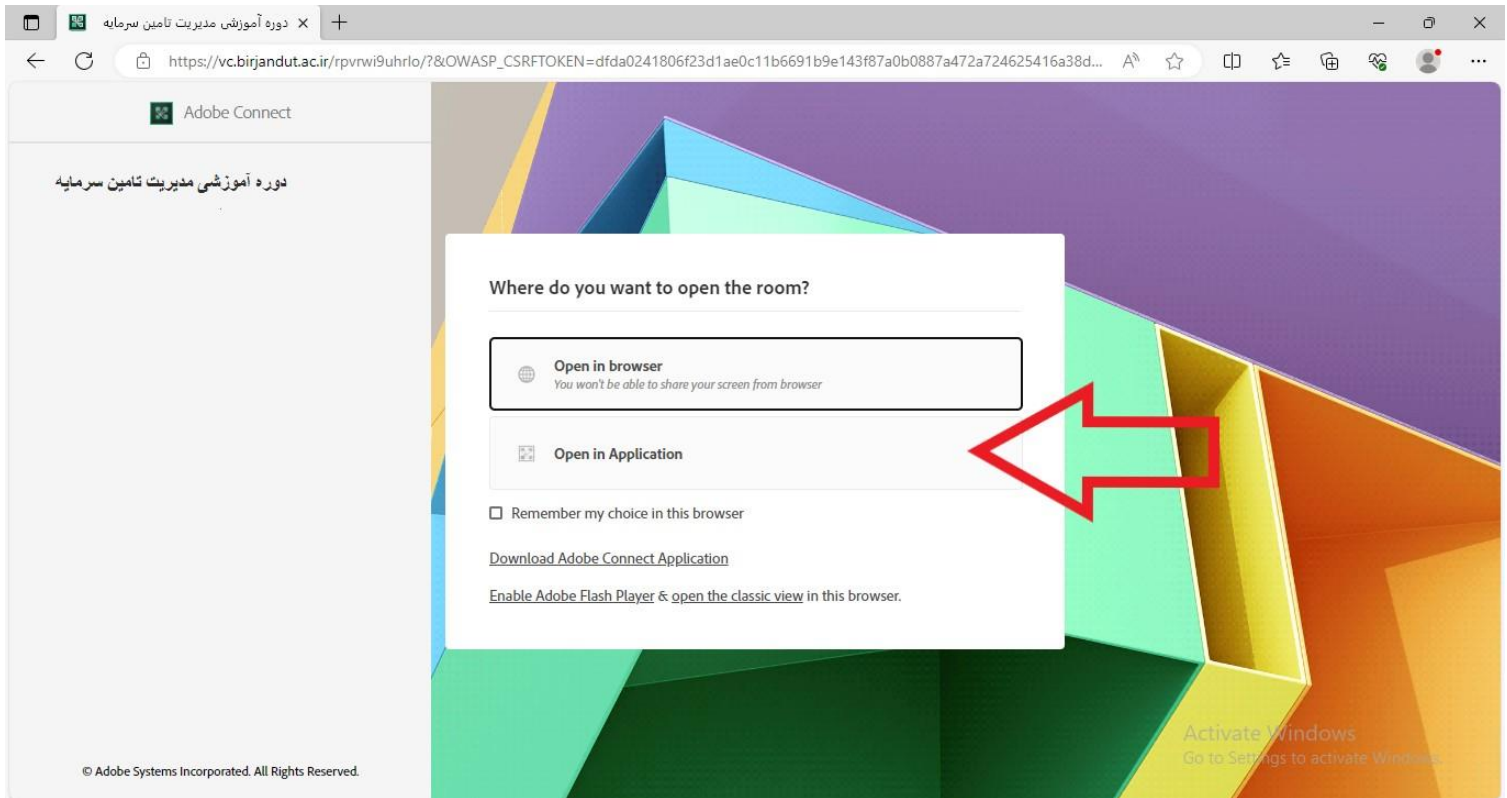
صفحه زیر نمایش داده خواهد شد

سپس مطابق شکل زیر نام و نام خانوادگی خود را در محل مشخص شده وارد و بر روی گزینه

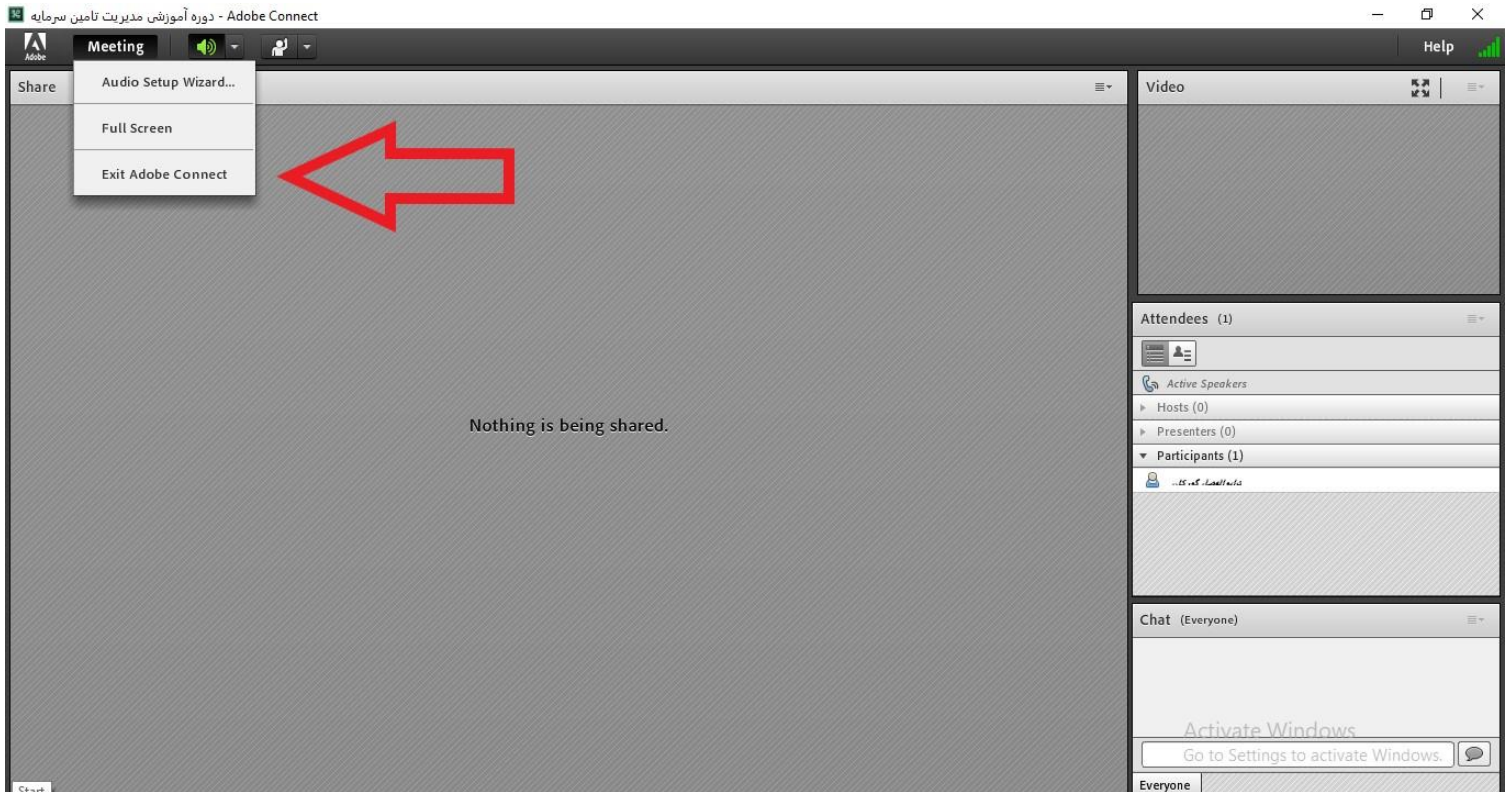
Enter Room کلیک نمائید



سپس سایر مراحل را مطابق عکس های زیر و به ترتیب انجام داده و وارد کلاس مجازی شوید



در پایان دوره آموزشی، به شیوه زیر از کلاس خارج شوید



با آرزوی موفقیت

گروه آموزش‌های آزاد و مجازی دانشگاه صنعتی بیرجند